

## Álbum colectivo de la vestimenta Instructivo para el envío de las imágenes

Las fotos deben ser enviadas a [dramaticas.cie@una.edu.ar](mailto:dramaticas.cie@una.edu.ar)

Asunto: **Fotos Álbum colectivo de la vestimenta**

Las fotos deben enviarse como archivos adjuntos identificadas como "foto 1"; "foto 2"; "foto 3".

Además deberán enviar **la declaración jurada firmada**. *En caso de no contar con impresora, pueden escribir a mano dicha declaración. La declaración puede escanearse o fotografiarse, pero - en todo los casos- debe contar con la firma.*

En el cuerpo del mail indicar:

- Nombre y apellido
- Claustro
- Celular
- Foto 1. *Breve descripción de la imagen con los datos conocidos (fecha, lugar, cómo fue tomada, otros datos de interés)*
- Foto 2. *Breve descripción de la imagen con los datos conocidos (fecha, lugar, cómo fue tomada, otros datos de interés)*
- Foto 3. *Breve descripción de la imagen con los datos conocidos (fecha, lugar, cómo fue tomada, otros datos de interés)*

### Recomendaciones para digitalizar la imagen

El escáner es el medio ideal. Pero, si no, también se puede utilizar la cámara del celular teniendo en cuenta lo siguiente:

#### Cámara

Acceder a la cámara del teléfono (no utilizar la de WhatsApp), y elegir la mayor resolución posible.

#### Ubicación y soporte

La fotografía debe estar apoyada y sujeta a una superficie plana, para evitar cualquier tipo de arruga y movimiento. Si la fotografía se encuentra enmarcada, será necesario extraer el vidrio que la protege. Se puede utilizar una cinta adhesiva detrás de la imagen para lograr que se mantenga con firmeza.

#### Iluminación

Tanto en la luz natural como en la artificial, es muy importante que la luz no se refleje en la foto.

La mejor luz es la natural. La luz no tiene que ir directamente hacia la foto, sino que debe ser una luz general, que abarque la totalidad de la imagen de la forma más pareja posible. Por ejemplo, usar la luz que ingresa por la ventana, y verificar que el sol no refleje en la foto.

En el caso de usar luz artificial, conviene apuntar esa luz hacia una pared o techo y sacar la foto sobre una superficie cercana. No se recomienda el uso del flash, dado que es una luz artificial que se dispara en forma directa y desde una distancia cercana al papel, y con mucha potencia, por lo que, termina quedando registrada sobre la imagen en forma de aureola.

Es importante también que no haya ninguna sombra sobre la foto. Para eso, es recomendable que el/la fotógrafo/a no se ubique delante de la fuente de luz.

### El ángulo de la foto

Tratar de que sea lo más perpendicular a la foto posible, para que la foto sea plana, como si fuese escaneada.

### Filtros o retoques digitales

No utilizar filtros digitales, dado que es necesario que el proceso de digitalización de la imagen sea lo más fiel posible a la foto original. Tampoco agregar texto, ni etiquetas sobre la imagen.

### Ejemplos

Registro correcto: imagen con tilde en color verde

Registros incorrectos: imágenes con la cruz roja



Reflejo en un vidrio



Foto en ángulo



Filtros digitales

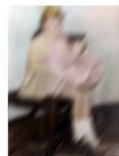


Foto movida



Foto con vidrio y flash

Es importante que en el mail enviado a [dramaticas.cie@una.edu.ar](mailto:dramaticas.cie@una.edu.ar) estén identificados los archivos de las fotos con el mismo número que las descriptas en el mail y en la declaración jurada.

Desde Artes Dramáticas esperamos la participación de todos y todas.