

Guía de acceso

HOLA

Te damos la bienvenida a **Fundación PROA**

En esta guía te explicamos

- Cómo acceder a la Fundación PROA
- Qué personas te pueden ayudar allí
- Cómo es el lugar

1. LA PUERTA DE ENTRADA

Esta es **la entrada** a la Fundación PROA

sobre la avenida Don Pedro de Mendoza 1929.

Para entrar tenés que empujar **la puerta**.

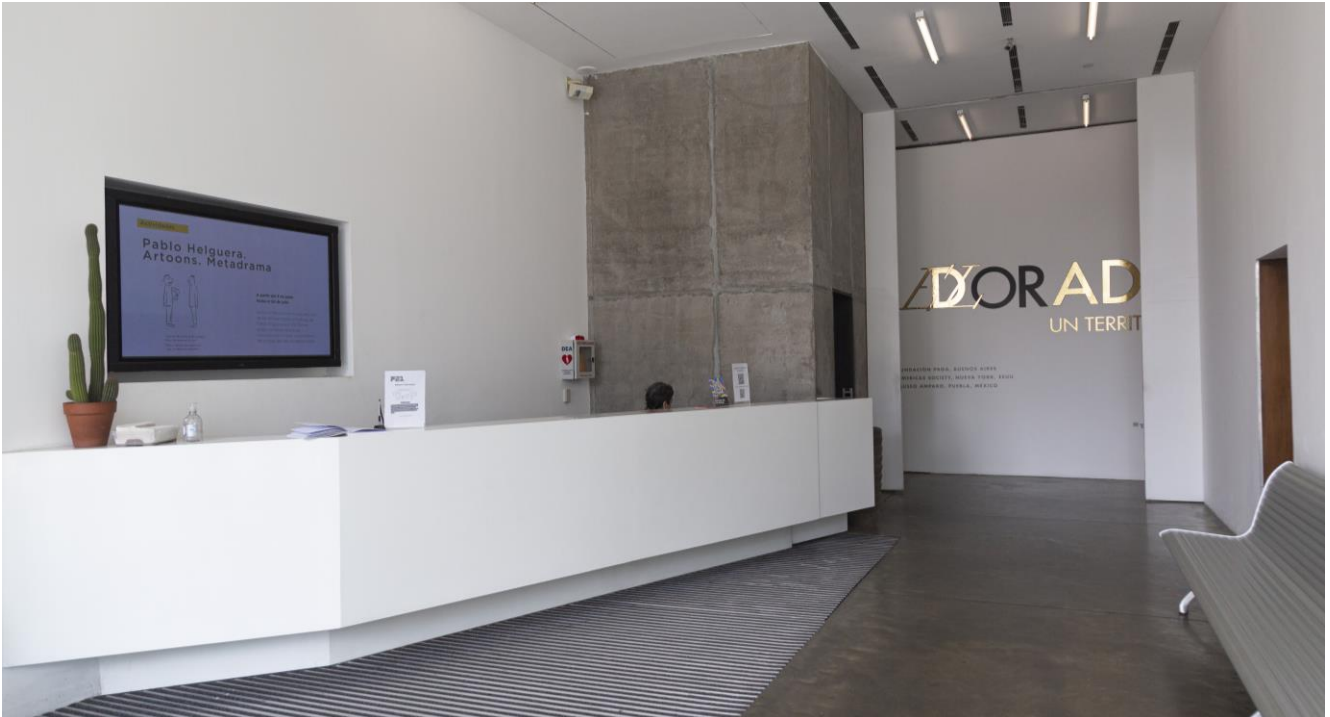


2. LA RECEPCIÓN

En la entrada hay una mesa muy grande.

Ese lugar es la **recepción**.

Podés hacerle las **preguntas** que tengas a la persona que está en la recepción.

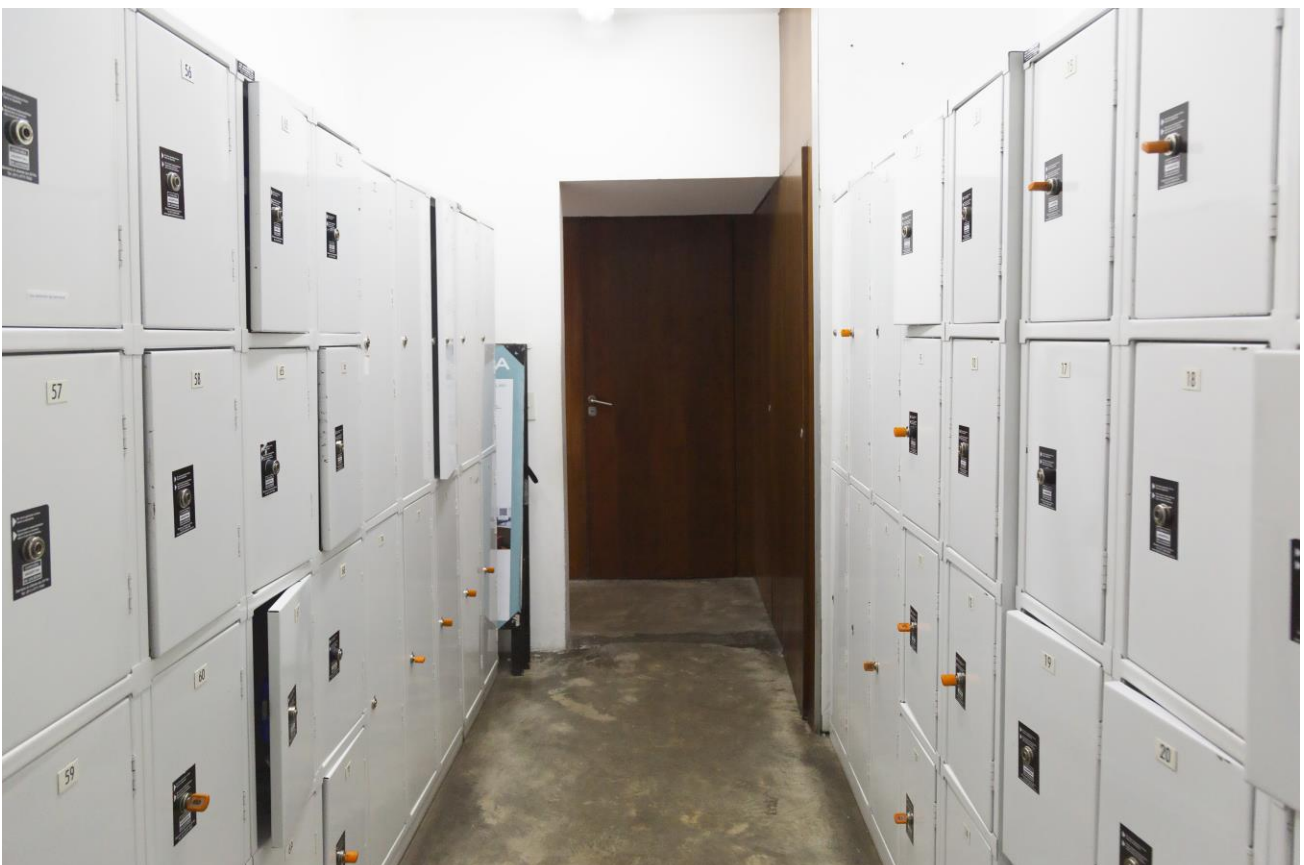


3. EL GUARDARROPA

En frente de la recepción está el guardarropa.

Ahí hay **armarios** para guardar tu abrigo y las cosas que tengas en las manos para que tu visita sea más cómoda.

Podés pedir ayuda en la recepción para **guardar tus cosas**.



4. ASCENSORES Y ESCALERAS

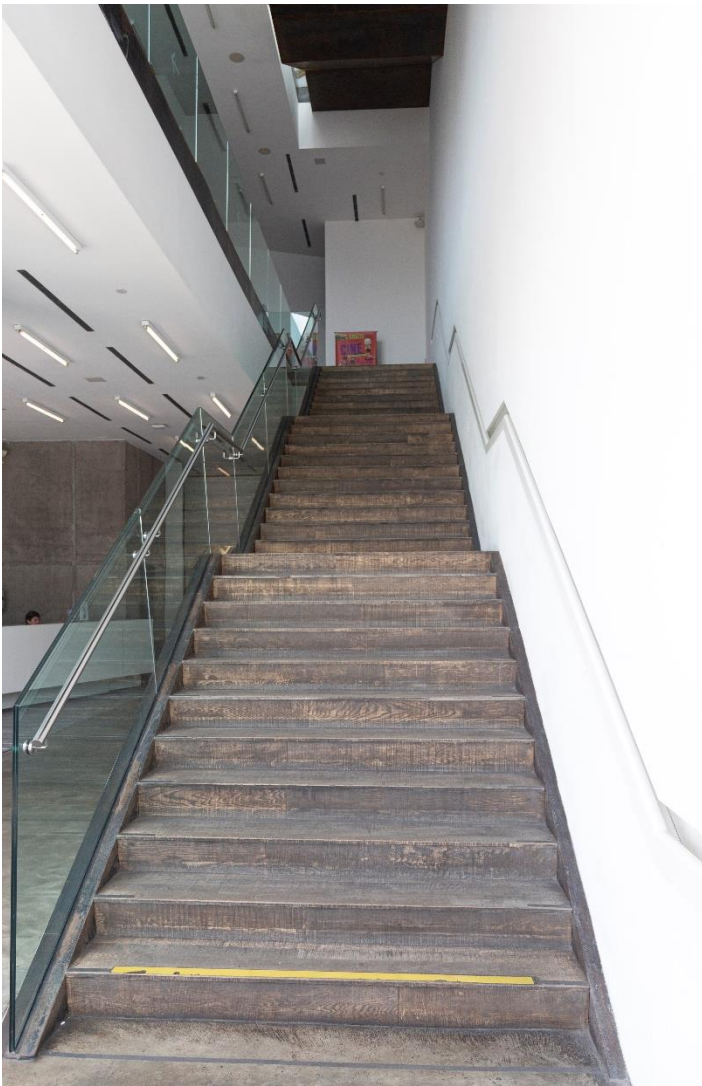
Frente al guardarropas tenés el **ascensor** que te lleva a los 2 pisos de arriba.

Hay un ascensor en cada piso.



En todos los pisos también podés usar las **escaleras**.

En las escaleras vas a encontrar las **indicaciones** de lo que está en cada piso.



5. LAS SALAS DE EXPOSICIONES

En la planta baja están las **salas de exposiciones 1, 2 y 3**.

En cada sala vas a encontrar una explicación sobre lo que hay adentro.

También podés hacerle las preguntas que tengas al **guardia de sala**

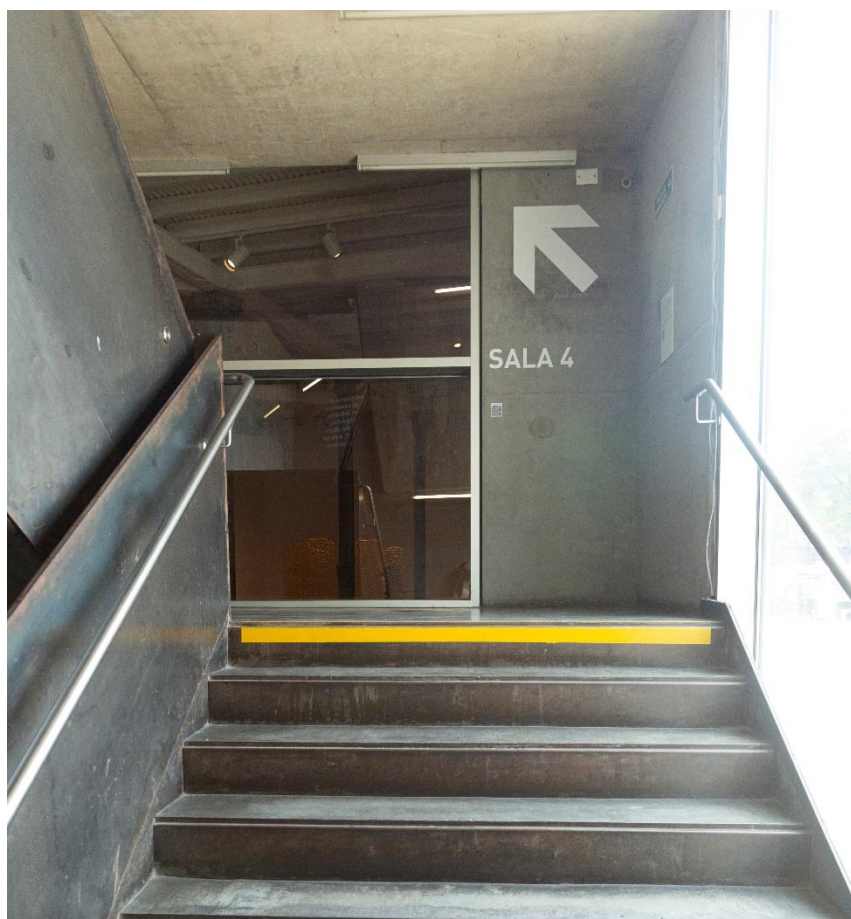
y quedarte el tiempo que necesites para ver las **obras de arte**.



La **sala de exposiciones 4** está en el primer piso.

Podés usar el ascensor o las escaleras para llegar.

Si tenés dudas consultá con el guardia de sala.



6. LA LIBRERÍA

En el primer piso está la librería de Fundación PROA.

Podés comprar libros y recuerdos de tu visita.



7. SECTOR DE DESCANSO Y TERRAZA

En el segundo piso podés sentarte a **descansar** o conocer la **terrazza**.

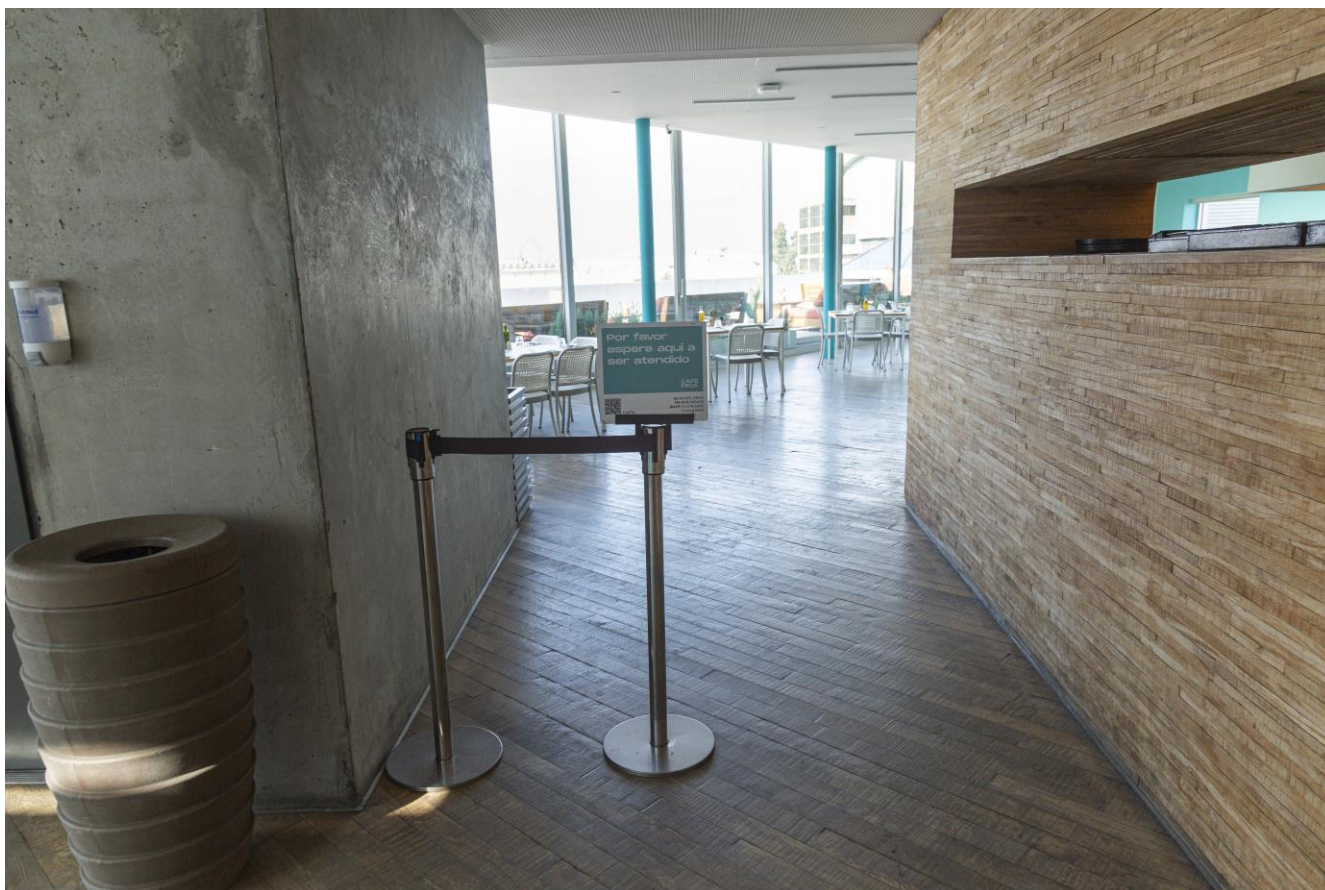
Para salir a la terraza hay que **correr la puerta de vidrio**.



8. CAFETERÍA

En el segundo piso está la **cafetería** de la Fundación PROA.

Para ir a **tomar y comer** algo tenés que hacer una reserva.



Tienen mesas bajo techo y también al aire libre, en la terraza.



9. LOS BAÑOS

Los **baños** están en el primer y segundo piso.

Hay baños de mujeres y baños de varones.

Para abrir la puerta del baño hay que empujar.



Uno de los baños es más grande. Ese es el **baño adaptado**.

Lo puede usar cualquier persona,
en especial, personas con silla de ruedas
o con movilidad reducida.



Los baños adaptados tienen un **timbre de emergencia**.

Si tenés un problema importante, tocá el **timbre** y vendrá una persona a ayudarte.



Así es la **Fundación PROA**.

Podés venir a visitarnos de miércoles a domingos,
de 12:00 a 19.

Estamos **felices de recibirte**, siempre.

¡Te esperamos!

PROA