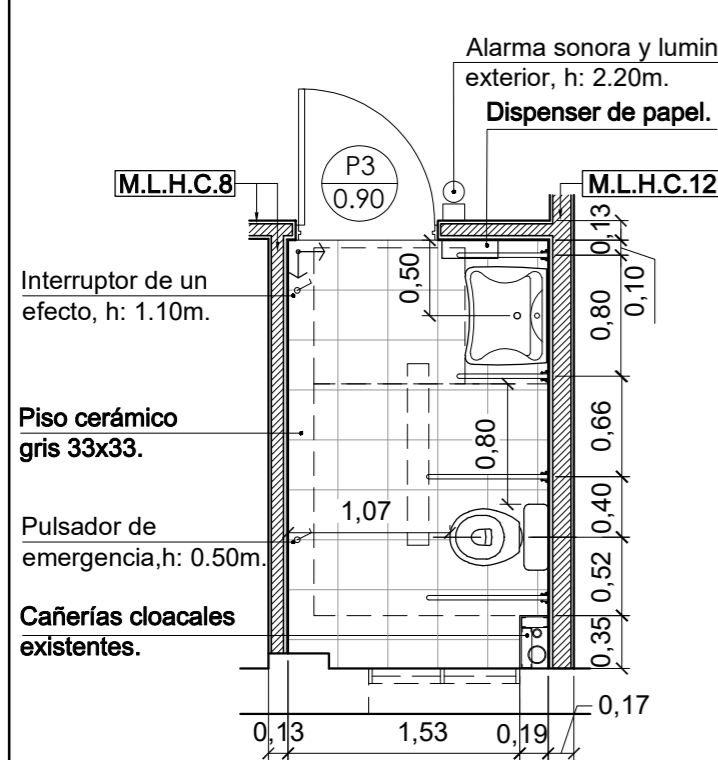


**NOTAS GENERALES DEMOLICION:**

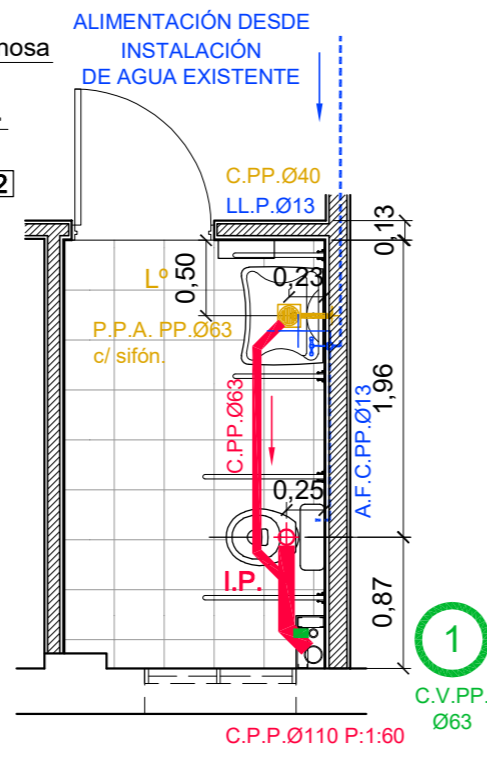
1. RETIRO DE ARTEFACTOS Y ACCESORIOS SANITARIOS E INSTALACIÓN SANITARIA EXIST.
2. RETIRO DE REVESTIMIENTOS, REVOQUES Y PISO EXISTENTES.
3. RETIRO DE INSTALACIÓN ELÉCTRICA EXISTENTE.
4. DEMOLICIÓN DE MAMPOSTERÍA Y PUERTA EXISTENTES.
5. DEMOLICIÓN DE CIELORRASO Y SOLERAS EXISTENTES A BAJA ALTURA.

**NOTAS GENERALES:**

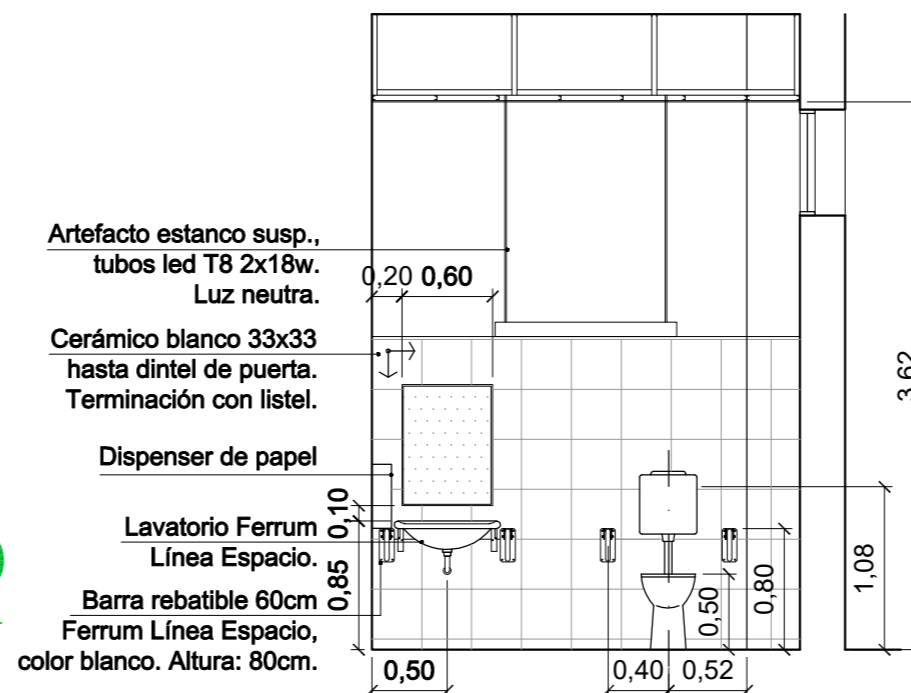
1. EJECUCIÓN DE NUEVA MAMPOSTERÍA CON LADRILLO HUECO DEL 8 Y DEL 12 SEGÚN PLANO DE ARQUITECTURA.
2. EJECUCIÓN DE NUEVA INSTALACIÓN SANITARIA (EMPALME A INST. EXISTENTE).
3. PROVISIÓN Y COLOCACIÓN DE NUEVOS REVESTIMIENTOS, PISO Y PUERTA METÁLICA.
4. PROVISIÓN Y COLOCACIÓN DE NUEVOS ARTEFACTOS Y ACCESORIOS SANITARIOS.
5. NUEVO CIELORRASO DE DURLOCK.
6. EJECUCIÓN DE PLENO SANITARIO EN DURLOCK.
7. EJECUCIÓN DE NUEVA INSTALACIÓN ELÉCTRICA (EMPALME A INST. EXISTENTE).
8. PROVISIÓN Y COLOCACIÓN DE NUEVAS LUMINARIAS Y ACCESORIOS DE ELECTRICIDAD.



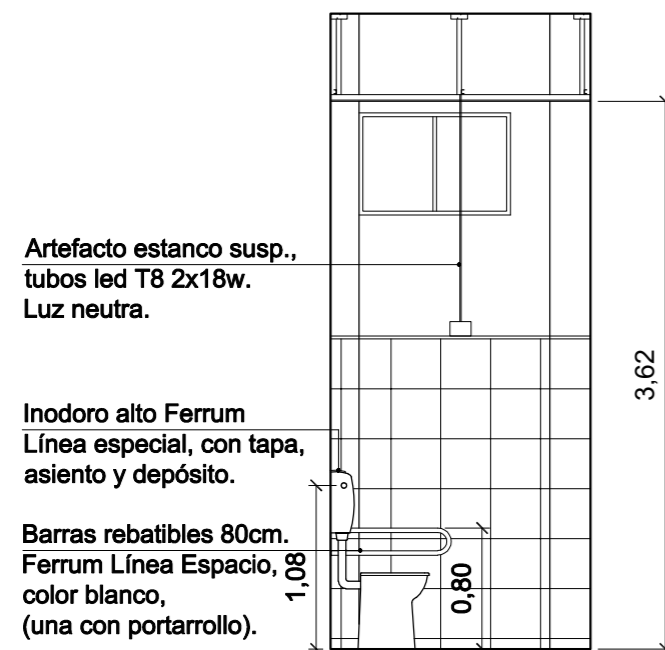
PLANTA BAÑO ACD



PLANTA I. SANITARIA



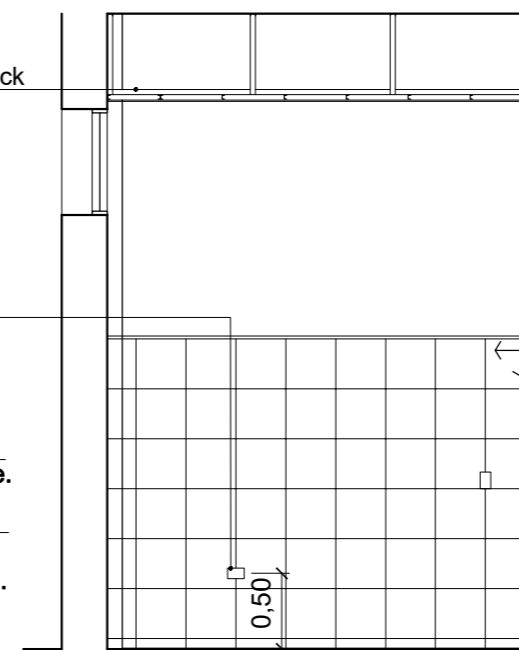
VISTA ARTEFACTOS



VISTA LATERAL INODORO

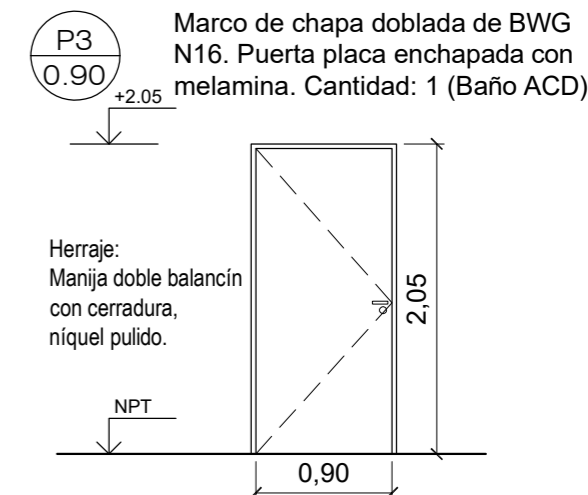


VISTA LATERAL LAVATORIO

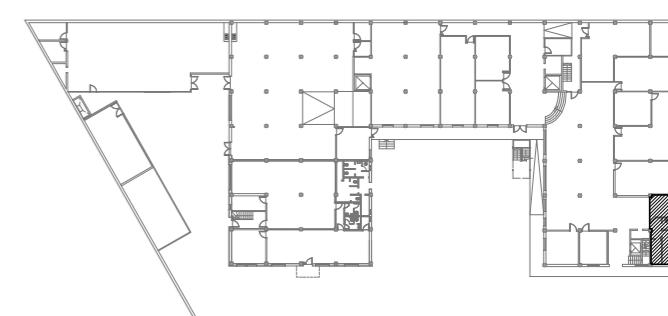


VISTA FRENTE A ARTEFACTOS

**PLANILLA DE CARPINTERÍAS**



PLANO DE SITUACIÓN



NOTA: TODAS LAS MEDIDAS DEBERÁN VERIFICARSE EN OBRA